

Pressegespräch am 24.04.2026

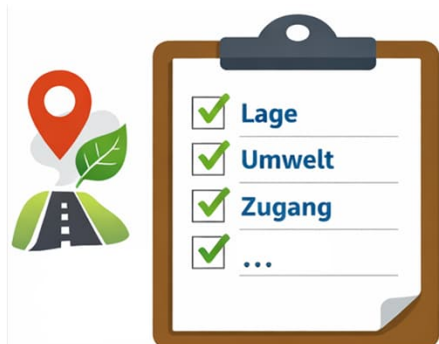
# Die Deponiestandortsuche im Landkreis Karlsruhe

Bruchsal, 24.04.2026

# Vorgehensweise

Ein Kriterienkatalog ermöglicht die objektive Auswahl potenziell geeigneter Flächen im Landkreis Karlsruhe.

Festlegung der Kriterien



Anwendung der Kriterien



Verbal-Argumentativer Vergleich

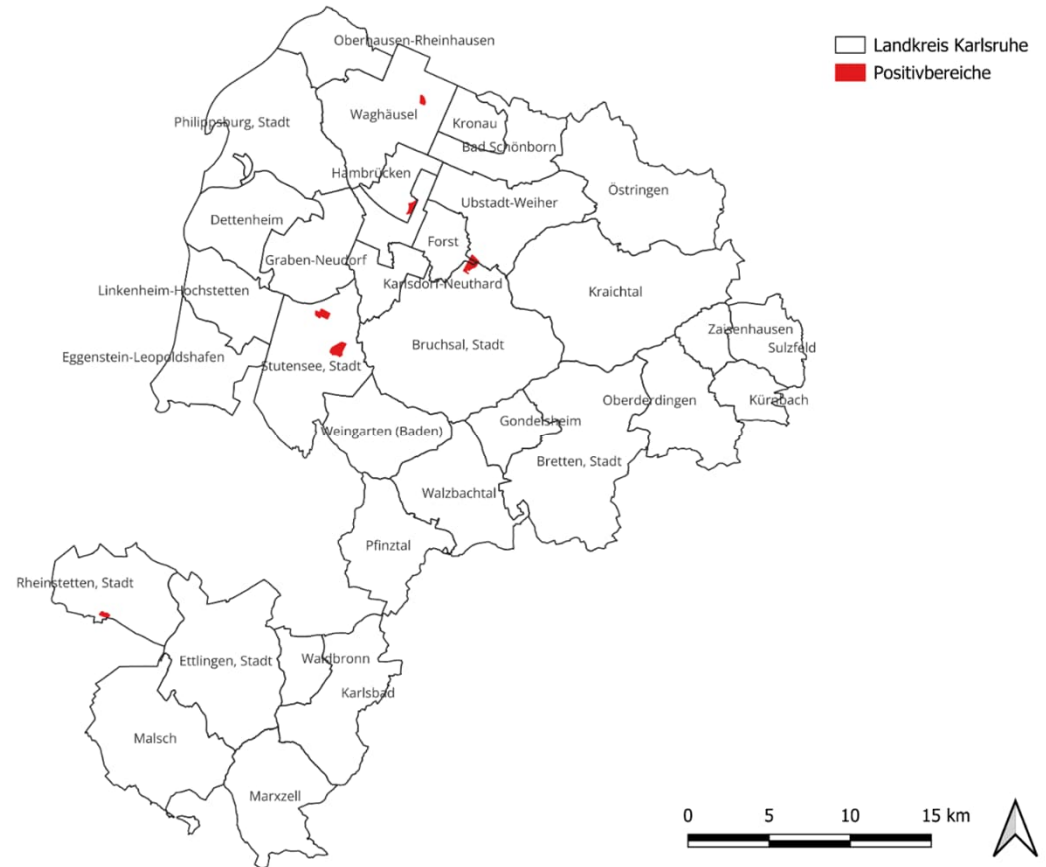


Standortempfehlung



# 6 Positivbereiche

Nach Anwendung aller Kriterien des Kriterienkatalogs



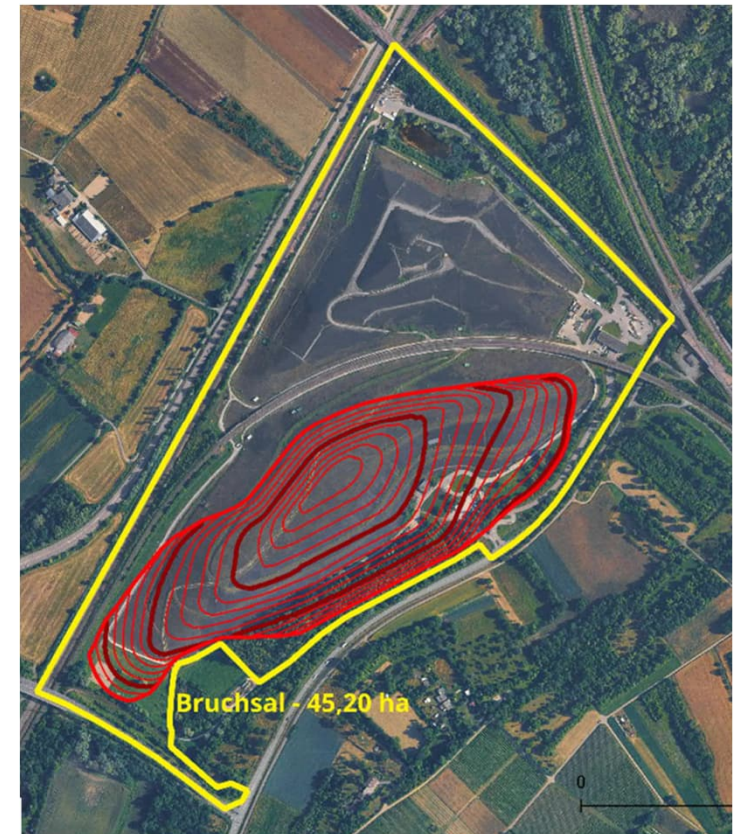
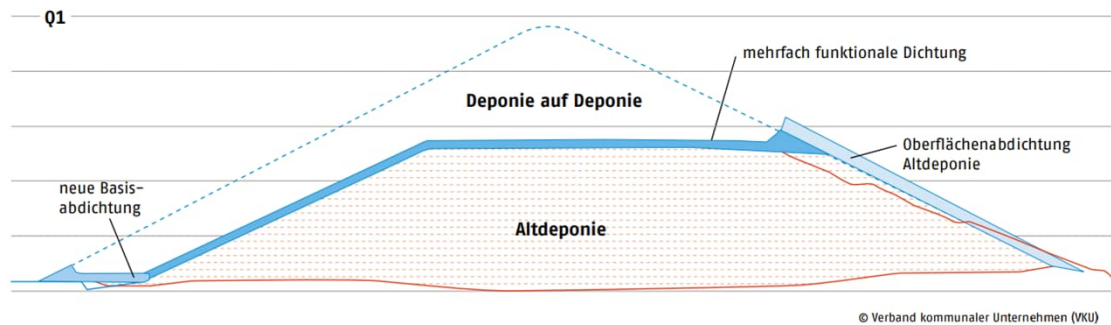
# Gegenüberstellung der Positivbereiche

Merkmale	Positivbereiche					
	Waghäusel	Hambrücken	Bruchsal	Stutensee Nord	Stutensee Süd	Rheinstetten
a) Natur- und Artenschutz	Vorteil	Nachteil	Nachteil	klarer Nachteil	Vorteil	Nachteil
b) Lage zum Abfallschwerpunkt	klarer Nachteil	Vorteil	Vorteil	klarer Vorteil	klarer Vorteil	klarer Nachteil
c) Verkehrsanbindung, Ortsdurchfahrt	klarer Vorteil	Nachteil	Nachteil	klarer Nachteil	klarer Vorteil	Vorteil
d) Landschaftsbild	Nachteil	Nachteil	klarer Vorteil	klarer Nachteil	Vorteil	Vorteil
e) Einsehbarkeit aus Ortslagen	Nachteil	Nachteil	Vorteil	klarer Nachteil	klarer Nachteil	Nachteil
f) Vorhandene bzw. verfügbare Infrastruktur	Nachteil	klarer Nachteil	Vorteil	Nachteil	Nachteil	Nachteil
g) Existenzgefährdung Landwirtschaft	Vorteil	Vorteil	klarer Vorteil	Vorteil	klarer Nachteil	Vorteil
h) Flächenverfügbarkeit	Nachteil	Nachteil	Vorteil	Nachteil	Nachteil	Nachteil
i) Treibhausgas-Emissionen, Senkenleistung	Nachteil	Nachteil	Vorteil	Nachteil	Vorteil	Nachteil
j) Erweiterungsmöglichkeiten	klarer Nachteil	Nachteil	Nachteil	Nachteil	Nachteil	klarer Nachteil
k) Genehmigungsverfahren	klarer Nachteil	klarer Nachteil	Vorteil	klarer Nachteil	klarer Nachteil	klarer Nachteil



# Positivbereich Bruchsal

Konzept „Deponie auf Deponie“



Noch Fragen?

**Vielen Dank für Ihr Interesse!**

Bruchsal, 24.04.2026